

Grafitos MgO SIP

KULCSRAKÉSZ ALAP MŰSZAKI TARTALOM



Grafitos MgO SIP rendszer:

LEGGYAKORIBB HIBA, MERT AZT HISZIK:

- EZ OSB? NEEEEEM, **EZ MGO!!!!!!**
- KONTÉNER HÁZ? NEEEEEM, **EZ KÖNNYŰSZERKEZET!!!!**
- PAPÍR FALAK VANNAK, ÁTERESZTI A ZAJT - NEEEEEM, **EZ MGO ÉS GARIFITOS SZIGETELÉS , EZ NEM ERESZTI ÁT A ZAJT!!!!**
- ÉG, MINT A TÁBORTŰZ! - NEEEEEM, **1300 FOKON 180 PERCIG ELLENÁLL A LÁNGNAK!!!!**

- MEGÁLL EGY VASÁRNAPI SZÉLBEN? - NEEEEEM CSAK MEGÁLL- **EZ A SZERKEZET KIBÍRJA A SZÉLVIAHART IS!!!**
- EZ MEDDIG ÁLL MAJD, 10 ÉVIG? - NEEEEEM, **EZ GRAFITOS MGO SVÉD FÁVAL, AMI ÉVTIZEDEKRE ÉPÜL, NEM ÉVAKCIÓS PANEL!!!!**
- ÉS A HŐSZIGETELÉS? - **EZ GRAFITOS EPS! NYÁRON HŰVÖS, TÉLEN MELEG - ÉS A REZSI? MINIMÁL! PLÁNE HA PÍRHAB KERÜL BELÜLRE!**
- EBBE KELETKEZIK HŐHID, NEM? MEG PENÉSZ IS? - NEEEEEM, **A GARFIT, AZ MGO ÉS PÁRAZÁRÓ FÓLIA, NO MEG A LÉGTÖMÖRSÉG SZALAGNAK KÖSZÖNHETŐEN EZ ITT NEM FORDUL ELŐ**

WEB: www.STRONEX.EU

30 911 4 911



Grafitos MgO SIP

KULCSRAKÉSZ ALAP MŰSZAKI TARTALOM



ALAPOZÁS:

1. ALAPTEST MÉLYSÉGE ÉS TALAJVISZONYOK

Az alaptest mélysége a statikai tervekben meghatározott módon, illetve a terep talajminőségi adottságaihoz igazítva történik. A talajmechanikai szakvélemény hiányában a környező építkezések tapasztalatai alapján az alapozás átlagosan 80 cm mélységben készül. Az alaptest szélessége 50 cm, de inhomogén talajszerkezet esetén további talajmechanikai vizsgálatok elvégzése szükséges.

2. LÁBAZAT

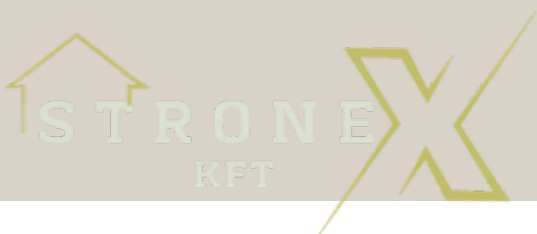
A lábazat **C16-24KK** minőségű betonnal készül. A lábazat **egy sor 30-as zsalukőből épül**, amelyet a megfelelő teherbírás érdekében **C16-24KK** minőségű betonnal töltünk ki. Indikatív ajánlatunk egy sor zsalukőre terjed ki, terepviszonyoktól függően több sor zsalukő alkalmazása külön elszámolandó az indikatív árhoz képest. Általános tapasztalat: talajmechanika nélkül 2 sor zsaluzatot ír elő a statikus sík terepre is.

3. GARFITOS XPS

Lábazat szigetelése 5 cm GRAFITOS XPS szigeteléssel

WEB: www.STRONEX.EU

30 911 4 911



Grafitos MgO SIP

KULCSRAKÉSZ ALAP MŰSZAKI TARTALOM



ALAPOZÁS:

4. BEKÖTÉS

Szennyvízcsövek elhelyezése a tervrajz alapján

Tömörített termőfölddel töltve.

5. Beton

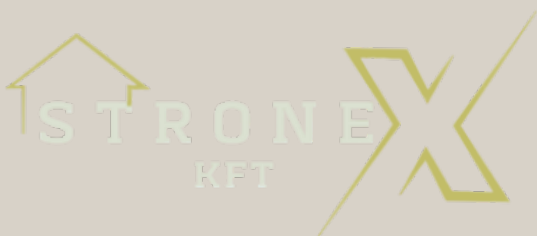
Szerelőbeton 12 cm vastagságban, A szerelőbeton **C16-24KK** minőségű.

6. VAS

A szerelőbeton vastagságában $\Phi 6$ mm 15x15 cm osztású betonhálóval erősítjük meg.

WEB: www.STRONEX.EU

30 911 4 911



Grafitos MgO SIP

KULCSRAKÉSZ ALAP MŰSZAKI TARTALOM



ALJAZTSZIGETELÉS ÉS ESZTRICH BETON

VÍZSZIGETELÉS

Szerelőbeton vízszigetelése GV45 bitumenes lemezzel

ALJZATSZIGETELÉS

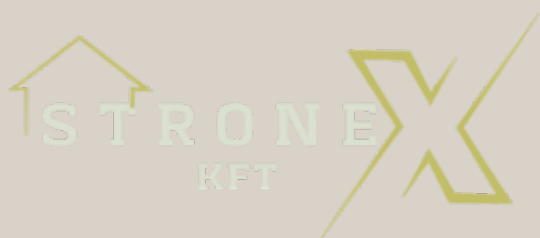
Aljzatszigetelés 10 cm lépésálló GRAFITOS szigeteléssel

ALJZATBETON

Aljzatbeton esztrich betonból 6-7 cm vastagságban. Vasalás 4 mm, vasháló 15x15 cm elosztásban.

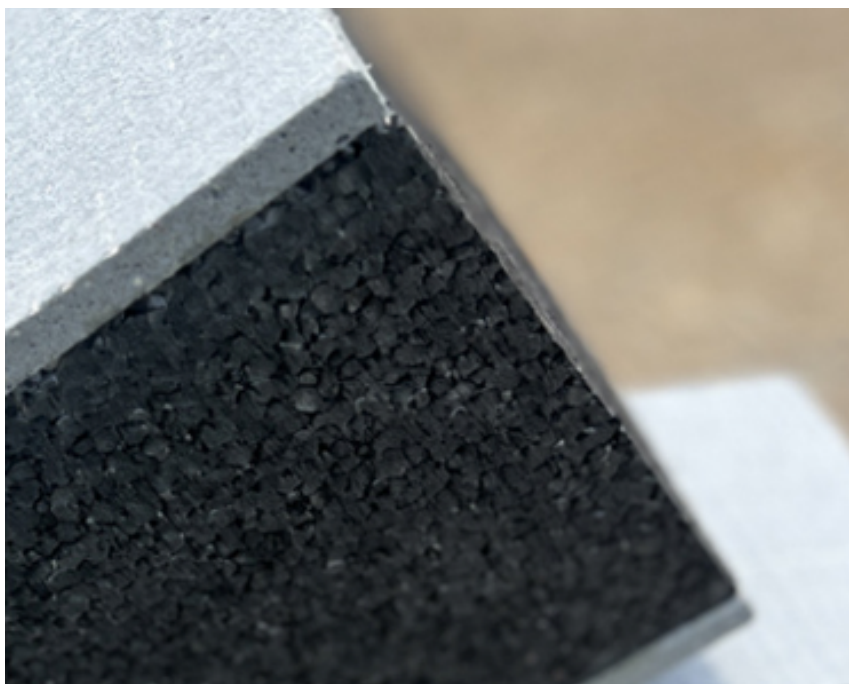
WEB: www.STRONEX.EU

30 911 4 911



Grafitos MgO SIP

KULCSRAKÉSZ ALAP MŰSZAKI TARTALOM



MGO SIP PANEL FŐ FAL

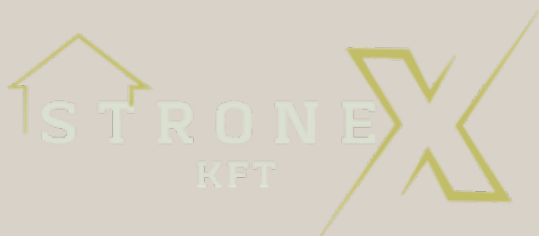
SZERKEZETE:

- 10 mm GRAFITOS MgO
- 140 mm grafitporos szigetelés, ami 30% jobban szigetel, mint a hagyományos fehér EPS
- 10 mm grafitos MgO
- Méretpontos gyártási folyamat, nincs felesleges anyag
- Nincs felesleges építési hulladék



WEB: www.STRONEX.EU

30 911 4 911



Grafitos MgO SIP

KULCSRAKÉSZ ALAP MŰSZAKI TARTALOM



TETŐSZERKEZET:

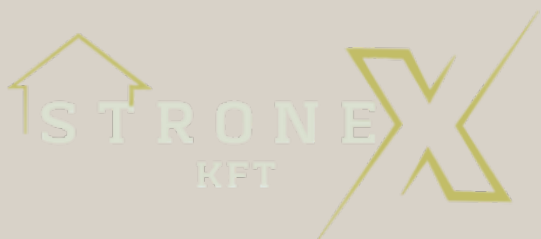
- Szeglemezes tetőszerkezet
- Svédországból származó fából / fenyő/, mely sokkal erősebb, mint a lejjebb fekvő országokból származó faanyag
- Kevesebb faanyag felhasználása
- Méretpontos végtermék, nincs kidobott anyag
- Adolit láng és gombaölő szerrel áztatással kezelve

FSC MINŐSÍTÉS - felelős erdőgazdálkodásból származik

SZERKEZET GARANCIA: TETŐRE ÉS A FALAZATRA!

WEB: www.STRONEX.EU

30 911 4 911



Grafitos MgO SIP

KULCSRAKÉSZ ALAP MŰSZAKI TARTALOM



TETŐSZIGETELÉS

- Farost befűjt szigetelés 20-30 cm vastagságban vagy ásványi gyapot terméket használunk

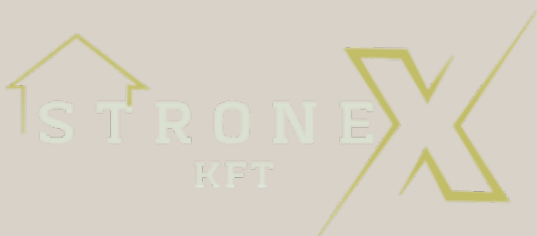
EPD KÖRNYEZETVÉDELMI
TERMÉKNYILATKOZATTAL.

**FSC MINŐSÍTÉS - felelős
erdőgazdálkodásból származik**

**SZERKEZET GARANCIA:
TETŐRE ÉS A FALAZATRA!**

WEB: www.STRONEX.EU

30 911 4 911



Grafitos MgO SIP

KULCSRAKÉSZ ALAP MŰSZAKI TARTALOM



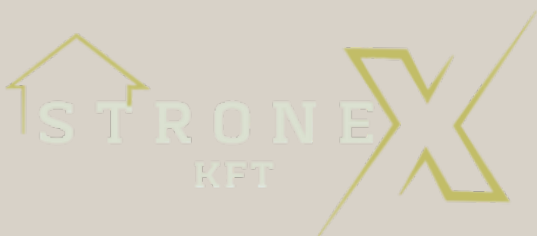
VÁLAZSFAL ÉS LÉGTÖMÖRSÉG KIALAKÍTÁSA:

- Falak illesztéseire ROTHOBLAAS légtömörség szalag és magas SD értékű párazáró fólia kerül
- Válaszfal szerkezete: 5x10 cm vagy 6x10 cm KVH - HOSSZTOLDOTT MŰSZÁRÍTOTT 1. OSZTÁLYÚ FENYŐ falszerkezettel
- Válaszfalak közetgyapot szigeteléssel

- SIP panel opció (plusz áras)
- Méret pontos végtermék, nincs kidobott anyag
- Adolit láng és gombaölő szerrel áztatással kezelve

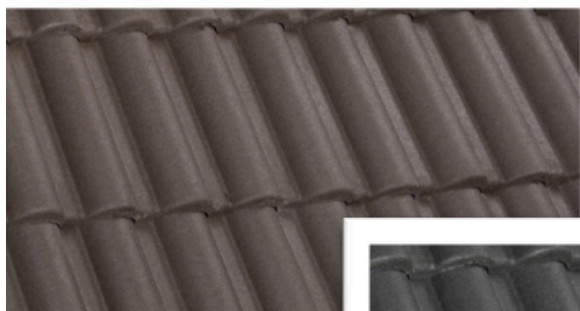
WEB: www.STRONEX.EU

30 911 4 911

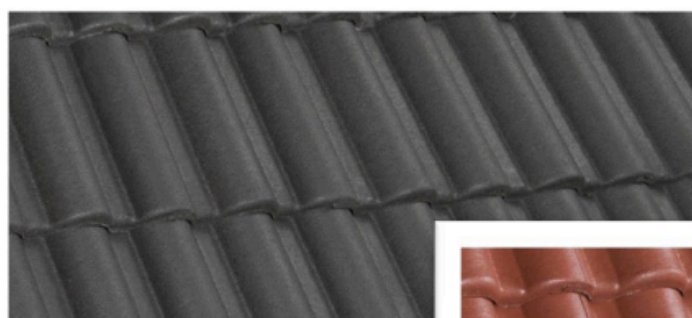


Grafitos MgO SIP

KULCSRAKÉSZ ALAP MŰSZAKI TARTALOM



Barna



Antracit

Rubinvörös



Téglavörös



TETŐFEDÉS, BÁDOGOZÁS

A szarufákra 3 rétegű, 140 g súlyú páratechnikai fólia kerül, amelyet 5x5 cm keresztmetszetű ellenlécre rögzítünk. Az ellenlécre 3x5 cm keresztmetszetű cserépléceket helyezünk 35 cm-es távolságban. Az alkalmazott faanyagokat szintén Bochemit kezeléssel látjuk el.

- A tetőfedés **Classic** 0,5 mm vastag cserepeslemezzel készül, amely matt poliészter bevonattal rendelkezik, Classic színekben.
- Az ereszcatorna és a kapcsolódó bádogozási elemek (pl. cseppentő és oromlemezek) színazonos alumíniumból készülnek.

Más tetőfedő anyagot is lehet választani, amennyiben a helyi építési szabályzat azt engedi. Ez külön kerül elszámolásra, az elkészült tervet követően.

WEB: www.STRONEX.EU

30 911 4 911



Grafitos MgO SIP

KULCSRAKÉSZ ALAP MŰSZAKI TARTALOM



HOMLOKZATI

NYÍLÁSZÁRÓK:

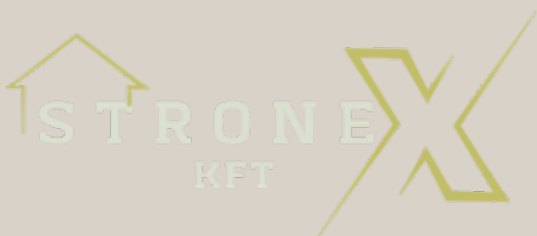
- 6 légkamrás, 3 rétegű fehér műanyag nyílászárók kerülnek beépítésre
- Bejárati ajtó több ponton záródó (biztonsági ajtó) - 292.000 Ft (27 % áfa tartalommal)

Nem része az alap műszaki tartalomnak:

- Párkány
- emelő-toló rendszerek
- nagyméretű üvegfelületek / üvegfalak
- alumínium vagy prémium nyílászáró rendszerek
- egyedi színek vagy felületképzése
- redőny
- rovarháló

WEB: www.STRONEX.EU

30 911 4 911



Grafitos MgO SIP

KULCSRAKÉSZ ALAP MŰSZAKI TARTALOM

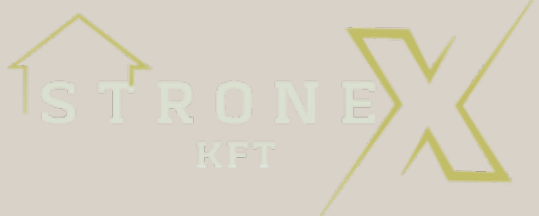


A nyílászárók a következőképpen vannak számolva az indikatív ajánlatban, az ettől eltérő tervezett mennyiség felárként kerül elszámolásra a tervek véglegesítése után:

WEB: www.STRONEX.EU

30 911 4 911

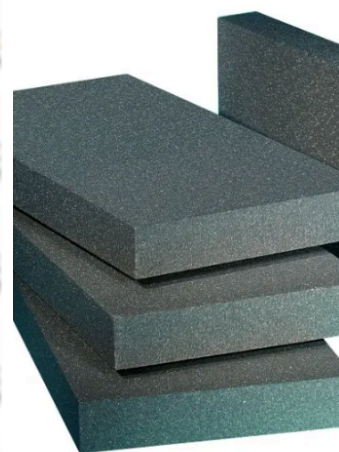
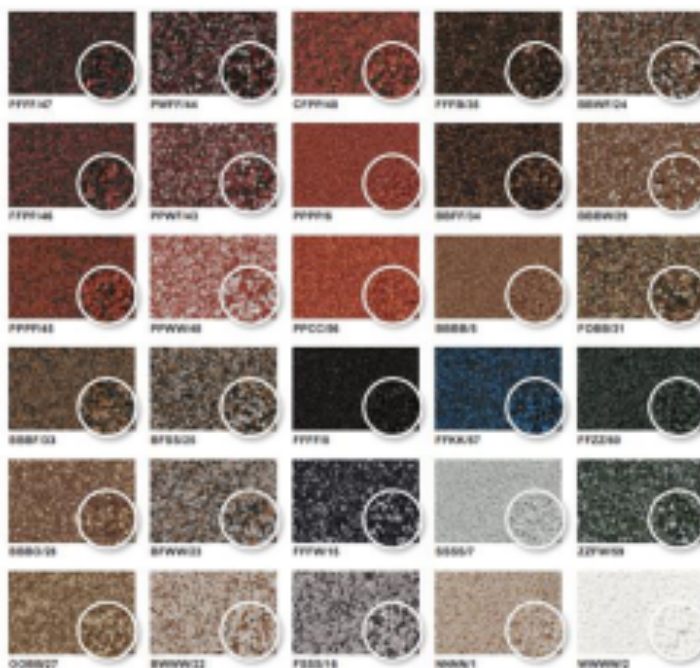
Építmény nettó nm	ABLAK NM	ABLAK DARAB
25 nm	7,2 nm	5 db
50 nm	9 nm	6 db
70 nm	9,36 nm	7 db
90 nm	9,72 nm	8 db
110 nm	11,52 nm	9 db
130 nm	13,32 nm	10 db
150 nm	15,48 nm	12 db



Külön PDF csatoljuk az ablak árakat

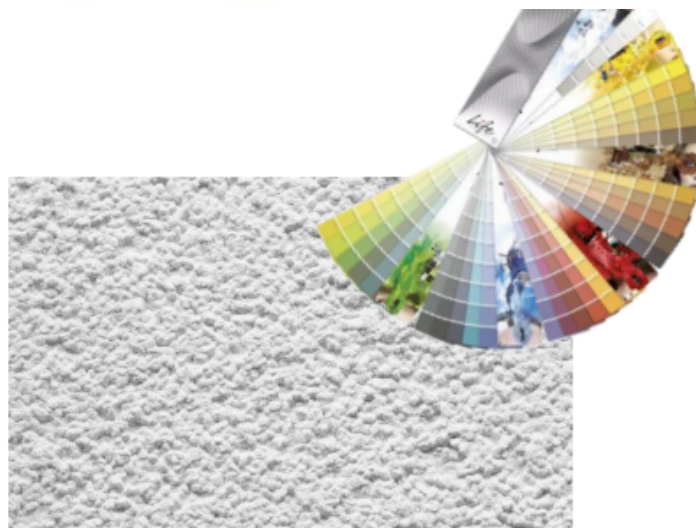
Grafitos MgO SIP

KULCSRAKÉSZ ALAP MŰSZAKI TARTALOM



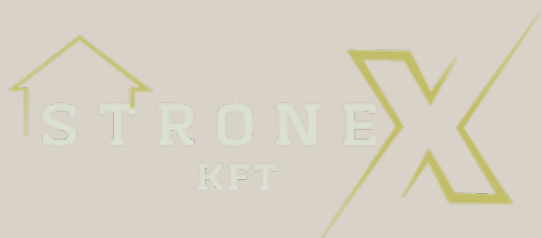
HOMLOKZATSZIGETELÉS:

- 10 cm homlokzati feszültség és reformációmentes grafitos hőszigetelő lemez
- Üvegszövet háló EPS ragasztóval rögzítve
- Alapozás
- 1,5 mm vastag színvakolat fehér színben - további színek választhatók , külön ajánlat része



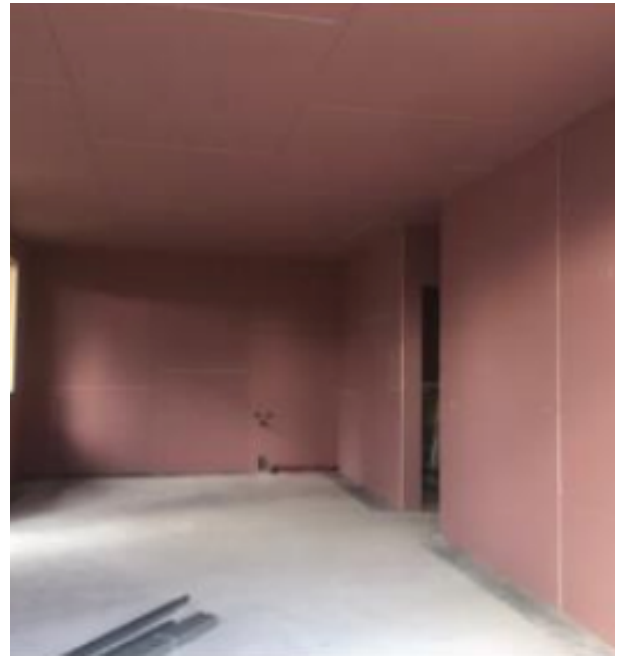
WEB: www.STRONEX.EU

30 911 4 911



Grafitos MgO SIP

KULCSRAKÉSZ ALAP MŰSZAKI TARTALOM



ÁLMENNYEZET,

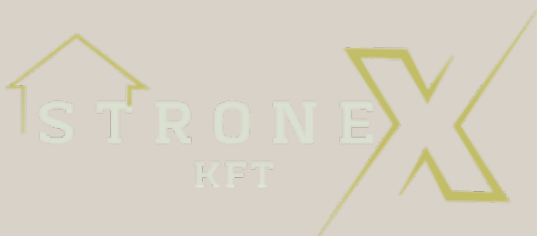
GIPSZKARTONOZÁS

- Födémén tötükrös párazáró fólia kerül rögzítésre
- Acélszerkezetes álmennyezet 60 mm
- 12,5 mm RF gipszkarton
- 60x60 cm fém revíziós ajtó - létra PLUSZ ÁRAS
- 1 rtg. 1,5 cm RF tűzátló gipszkarton borítás

- Válaszfalak mindkét oldalán 1-1 rég. 1,25 cm tűzgátló gipszkarton borítás
- Élvédő használata

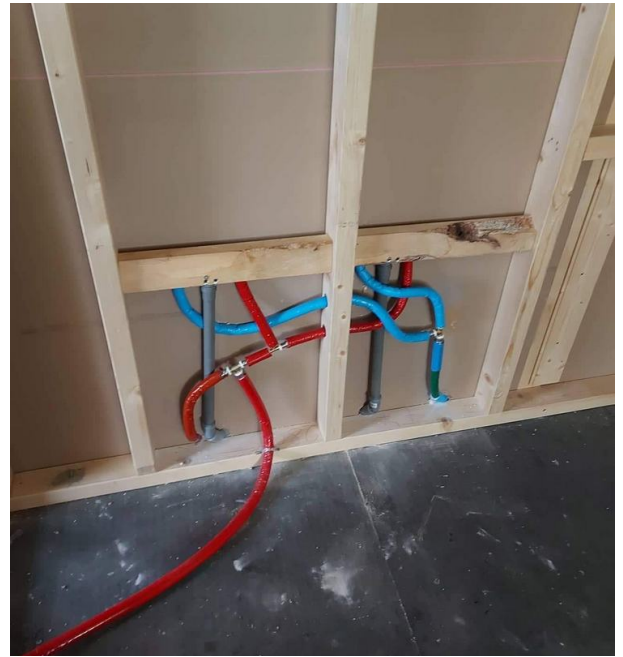
WEB: www.STRONEX.EU

30 911 4 911



Grafitos MgO SIP

KULCSRAKÉSZ ALAP MŰSZAKI TARTALOM



GÉPÉSZET

- Közműbekötés 3 m távolságot tartalmaz, ennél nagyobb távolság egyedi ajánlatot alapján készül
- WC 110 mm-es PVC csövekkel
- Mosdók, kádak, lefolyó rendszer 50 mm PVC csövekkel

FŰTÉS:

HŐSZIVATTYÚ esetében alap számításokat padlófűtéssel végezzük, ezt lehet kombinálni, egyedi ajánlat része

VILLANYFŰTÉS esetén hőszivattyús klíma kerül beszerelésre 25 nm-ként 1 db.

Általános vizes blokkok:

1 mosdó, nettó 100 nm felett 2 db

1 WC, nettó 100 nm felett 2 db

1 zuhany vagy kád, nettó 100 nm felett 2 db

1 mosogatógép kiállítás, 1 mosógép kiállítás

Használati melegvíz tartály

Klíma **HŰTÉSRE**: plusz költség ellenében egyedi ajánlat része

Fan coil, mennyezet hűtés-fűtés, kandalló, radiátor, norvég- és infrapanel is kérhető.

WEB: www.STRONEX.EU



Grafitos MgO SIP

KULCSRAKÉSZ ALAP MŰSZAKI TARTALOM



VILLANSZERELÉS

A műszaki tartalom a normál életvitelhez elegendő elektromos kiállásokat tartalmazza, az alábbi elosztás szerint:

Szobák: 2 db konnektor, 1 db TV csatlakozó, 1 db mennyezeti lámpa kiállítás.

Nappali: 3 db konnektor, 1 db TV csatlakozó, 1 db telefon csatlakozó, 1 db mennyezeti lámpa.

Konyha: 1 db konnektor hűtőszekrénynek, 1 db elektromos sütő kiállítás, 2x2 db konnektor a konyhapult fölött.

Fürdőszoba: 1 db konnektor mosógépnek, 1 db mennyezeti lámpa, 1 db EPH csatlakozás.

WC: 1 db oldalfali lámpakiállítás, 1 db egysarkú kapcsoló.

Közlekedő: 1 db mennyezeti lámpa.
Bejárati ajtó: 1 db homlokzati lámpakiállítás, 1 db elektromos kiállítás a riasztó központnak.

Terasz: 1 db kültéri lámpakiállítás, 2 db IP44 fedeles konnektor.

ELEKTROMOS KIÁLLÁSOK

Az áramköri kiosztás 1 fázisú rendszerrel a következő:

Fi-relé: 40A, 30 mA-os kioldással.

2 db C10A-os kismegszakító világításokra.

1 db C16A-os mosógéphez.

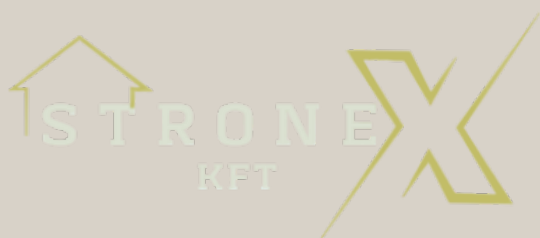
1 db C16A-os konyhai konnektorokhoz.

1 db C25A-os tűzhely áramkör.

1 db C6-os cirkó áramkör.

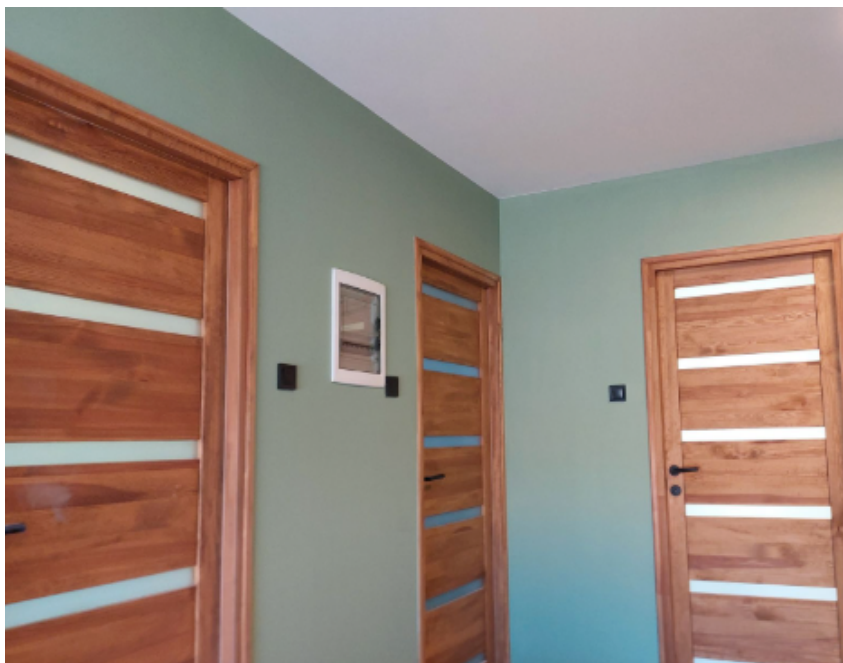
WEB: www.STRONEX.EU

30 911 4 911



Grafitos MgO SIP

KULCSRAKÉSZ ALAP MŰSZAKI TARTALOM



FESTÉS

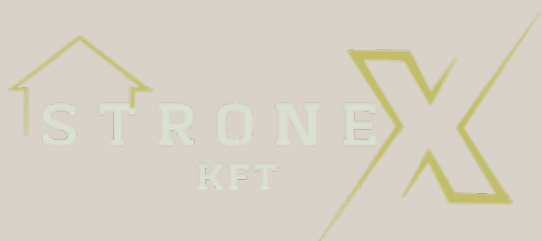
A belső falfelületek gyárilag előkevert, ásványi anyagokat tartalmazó gletthabarcscs felhasználásával készülnek. A felületre 145 g/m² üvegszövet háló kerül beágyazásra, majd kétszeri simítást követően egyenletes, sima felületet kap.



Az elkészült felületekre kétszeri diszperziós festést alkalmazunk, a megrendelő által választott színnel. Az alapárban fehér szín szerepel.

WEB: www.STRONEX.EU

30 911 4 911



Grafitos MgO SIP

KULCSRAKÉSZ ALAP MŰSZAKI TARTALOM



BURKOLÁS:

HIDEG- ÉS MELEGBURKOLATOK

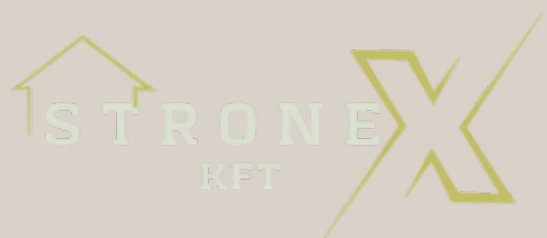
A vizesblokkokban az alap műszaki tartalom 1,5 m-es csempemagassággal számol, teljes falmagasságig történő csempézés esetében a kötségtöbblet elszámolandó.

A burkolatok közötti átmenetekhez burkolatváltó vagy dilatációs sín kerül beépítésre. A fürdőszobákban a kenhető vízszigetelést 1,0 méteres magasságig, a zuhany körül 2 méteres magasságig készítjük el.

A hidegburkolattal burkolt helyiségek lábazat magassága 10 cm /háztatási helység, kamra, előszoba ... stb./

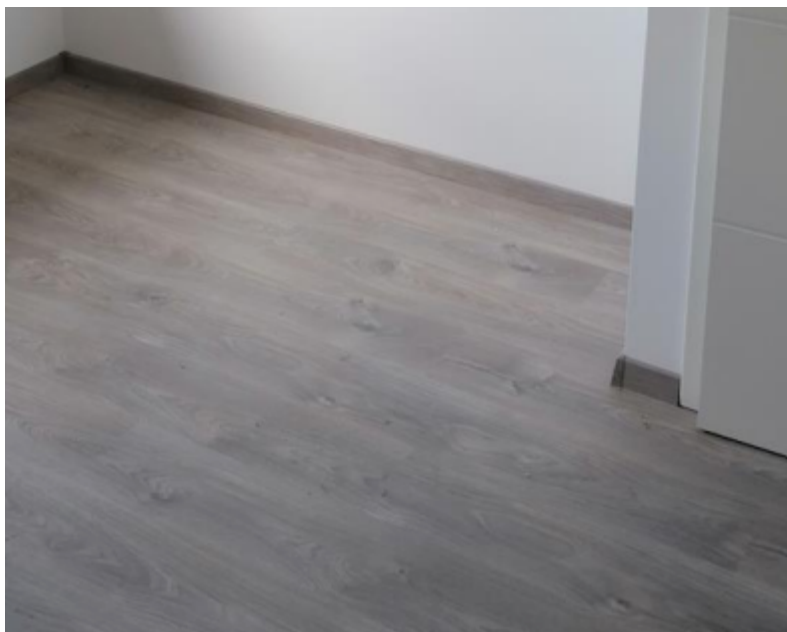
WEB: www.STRONEX.EU

30 911 4 911



Grafitos MgO SIP

KULCSRAKÉSZ ALAP MŰSZAKI TARTALOM



Átlagos anyagárak

Burkolólapok:

A műszaki tartalom a burkolási munkák kivitelezését tartalmazza, azonban a hideg- és melegburkolatok anyagköltségét nem foglalja magában.

A burkolóanyagok kiválasztása és biztosítása a Megrendelő feladata, amely külön megállapodás alapján a Vállalkozó által is biztosítható.

A burkolóanyagok típusa, minősége és ára nem része az alap műszaki tartalomnak.

Nyílászárók:

- Fehér, 3 rétegű üvegezésű műanyag ablak: mérettől függően.
- Külső ajtó (biztonsági ajtó): bruttó 292.000 Ft/db / 27 % áfával/

Lámpatestek:

Lámpatestek nem része a műszaki tartalomnak. A lámpatestek kiválasztása és biztosítása a Megrendelő feladata, amely külön megállapodás alapján a Vállalkozó által is biztosítható.

A lámpatestek típusa, minősége és ára nem része az alap műszaki tartalomnak.

Elektromos szerelvények:

- Konnektorok, kapcsolók (alapmodell) (Pl.: Mentavill Ecomax): bruttó 1.200 Ft/db /27 % áfával/
- Plusz elektromos kiállítás: nettó 35.000 Ft/db.

Szaniterek:

- Mosdó csaptelep (Pl.: Grohe, Mofém): bruttó 25.000 Ft /27 % áfával/
- Mosdótál (Pl.:Cersanit parva,Sapho AQUALINE CALLIS): bruttó 25.000 Ft /27 % áfával/
- WC (monoblokkos) (Pl.: Duravit 20600900002 - D-CODE): bruttó 50.000 Ft /27 % áfával/
- Zuhanytálca (Pl.: Almagro || 80x100x13,5 cm): bruttó 50.000 Ft /27 % áfával/
- Fürdőkád (Pl.: Peru || egyenes kád 170x70 cm): bruttó 60.000 Ft /27 % áfával/
- Zuhanycsaptelep (Pl.: Grohe BauEdge egykaros): bruttó 30.000 Ft /27 % áfával/
- Kádtöltő csaptelep (Pl.: MOFÉM Hello egykaros): bruttó 20.000 Ft /27 % áfával/

Vakolatok:

- Homlokzati fehér vakolat (Revco REMIX) egyéb szín külön ajánlat része
- Belső glettelés és festés (Héra fehér matt) egyéb szín külön ajánlat része

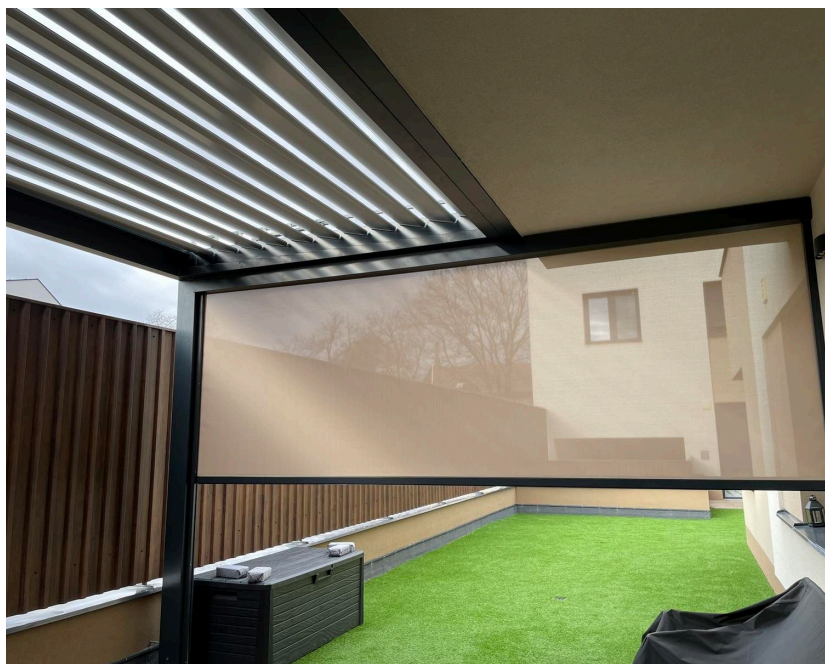
WEB: www.STRONEX.EU

30 911 4 911



Grafitos MgO SIP

KULCSRAKÉSZ ALAP MŰSZAKI TARTALOM



Grafitos MgO SIP rendszer:

PLUSZ KÖLTSÉGEK BECSLÉSE:

- Utólagos termódosítás költsége: nettó 15.000 Ft / óradíjban számoljuk
- Talajmechanika: nettó 400 000 Ft - tól Megrendelő költsége - erősen javasolt. Talajmechanikai vizsgálat hiányában a tartószerkezeti tervezés konzervatívabb (biztonsági) méretezéssel készül, amely az építési költségek növekedését eredményezheti. A talajmechanikai szakvélemény külön megrendelés alapján készül.
- Tulajdoni lap: tervezési ár tartalmazza
- Térképmásolat: tervezési ár tartalmazza
- Energetikai tanúsítvány - tervezési ár tartalmazza
- Energetika méretezés OÉNY-be: nettó 50.000.- Megrendelő költsége
- Kéményengedélyeztetési díj Megrendelő költsége
- Közművel házhoz elvezetése nettó 200 000 Ft - 600 000 Ft/közmű
- Humusz eltolás: kb. nettó 60 000 Ft (a ház méretétől függ) Megrendelő költsége
- Talajcsere a talajmechanikai szakvélemény alapján nettó 400 000 Ft - 500 000 Ft Megrendelő költsége
- Fölvivatali változás rajz: 150.000.-
- Lakhatási engedély 200.000.-
- Kiviteli terv

WEB: www.STRONEX.EU



Grafitos MgO SIP

KULCSRAKÉSZ ALAP MŰSZAKI TARTALOM



Grafitos MgO SIP rendszer:

LEHETSÉGES PLUSZ KÖLTSÉGEK:

- Plusz sor lábazat emelése
- Tereprendezés nem sík terepen
- Redőny
- Szúnyogháló
- Belső ajtók
- Lámpatestek
- Burkolatok / hideg - és meleg/
- Kandalló: kivétel függő, 2.000.000.- tól
- Külön garázs, külön ajánlat alapján
- Terasz betonos: nettó 82.000.- / nm
- Terasz burkolt: nettó 99.800.- / nm
- Kerítés
- Napelem
- Pince
- Kukatároló
- Kertépítés
- Pergola

- Árnyékolók
- Díszítő elemek
- ÁFA: Az 5% ÁFA új építésű lakóházak esetén, magánszemély megrendelő részére alkalmazható. Amennyiben az ingatlan vagy a beruházás nem felel meg ennek (például üdülő besorolású telek esetén), az ár 27% ÁFA-val értendő. Cég: FAD

WEB: www.STRONEX.EU

30 911 4 911

